



Полуприцеп Шторно Бортовой Мега

Технические характеристики

Шасси. Общее описание

Для обеспечения высокой прочности шасси изготовлено из стали S355J2, стальные бортики из стали S420. Рама с системой точечной фиксации груза в оцинкованном исполнении.

K-Safe

Система точечной фиксации груза, по 117 отверстий с каждой стороны. Каждая точка крепежа способна выдержать фиксацию груза весом 2,5 тонны.

Передняя стенка

Передняя стенка изготовлена из алюминиевых профилей, вставляемых друг в друга и установленных между передними угловыми стальными стойками с катафорезным покрытием. С внутренней стороны стенка усилена мультиплексом высотой 1500 мм.

Задние двери

Задние двери панельного типа состоят из двух створок со скрытыми замками, створки установлены между задними угловыми стальными стойками с катафорезным покрытием.

Боковой борт

8 откидных и съемных алюминиевых бортов высотой 600 мм (по 4 с каждой стороны), на платформе уставлены резиновые отбойники, предназначенные для защиты от повреждений вилочными погрузчиками, борта снабжены крюками для шторы/тента, соответствующие требованиям TIR.

Боковая стойка

Стальные регулируемые боковые стойки скользящего типа с катафорезным покрытием европейского производства, по 3 с каждой стороны.

Боковая структура

5 рядов съемных алюминиевых (деревянных) закладных профилей шириной 100 мм, количество рядов можно менять.

Крыша

Сдвижная крыша и независимо сдвижные боковые шторы.

Поднятие крыши

Механизм подъема крыши обеспечивает подъем крыши на 500мм для погрузки/разгрузки с фиксацией в транспортном положении 3x50мм.

Тент

Две независимо сдвигаемые боковые шторы плотностью 680 -900г/м2, сдвижная крыша, исполнение TIR.

Осевые агрегаты и подвеска

Осевые агрегаты европейского производства BPW/SAF. Допустимая нагрузка на оси 27 000 (3x9000)кг. Пневматическая подвеска. Подъемная передняя ось.

Тормозная система

Электронная двухконтурная тормозная система WABCO/KNORR BREMSE, EBS 2S/2M с системой устойчивости к опрокидыванию RSS с функцией ABS (соответствует требованиям R13).

Регулировка уровня платформы

Подъем-опускание платформы при загрузке с эстакады

Шины и диски

6+1 шин 445/45 R19,5 на стальных дисках 19,5x14 ET 120 мм

Опорное устройство (опорный домкрат)

JOST/SAF, допустимая нагрузка 24000 кг, двухскоростной.

Электрооборудование

Электрическая система 24V, соответствует распоряжению R48, 1x15 полюсный разъем, 2x7 полюсных разъемов, штепсельных разъемов, 24 В. Система освещения HELLA/ASPOCK: светодиодные боковые габаритные фонари, многосекционные задние фонари, подсветка номерного знака.

Пол

Пол из водостойкой мультиплексной фанеры с полимерным покрытием толщиной 30 мм, допустимое давление вилочного погрузчика 7200 кг, швы герметизированы.

Антикоррозийная обработка

Рама в оцинкованном исполнении. Сварные стальные элементы надстройки защищены от коррозии катафорезным покрытием (КТЛ/КТЛ).

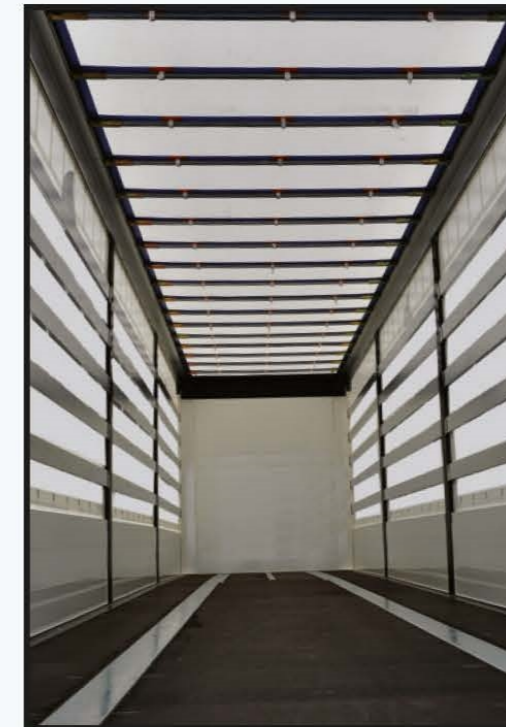
Знаки и таблички

- Задний отражатель соответствует Распоряжению R70, 2 шт.
- Исполнение TIR для перевозки в таможенном режиме.
- Светоотражающая полоса.



СТАНДАРТНЫЕ АКССЕСУАРЫ

Сцепной шкворень 2", соответствует норме R55
Подъёмный задний бампер, соответствует норме R55
Кронштейн корзиноного типа на 2 запасных колеса
Брызговики с защитой от брызг, 4 шт. соответствует норме EC 109/2011
Металлический/Пластиковый инструментальный ящик
Кольца Ro-Ro 4 x 2, соответствуют стандарту TS EN 29367-2
Складная боковая противоподкатная защита соответствует норме R73
Выдвижная лестница задней части полуприцепа
Пожарный ящик
Traction help - Тяговая помощь при вождении
Пластиковый бак для воды на 50 л
Противоударные упоры 2 шт., боковые упоры для защиты от ударов бокового столкновения (только для бортовых)
Светоотражающая лента на задних дверях и на бортах, 2 таблички TIR в соответствии норме R70
Техническая документация, 1 шт.



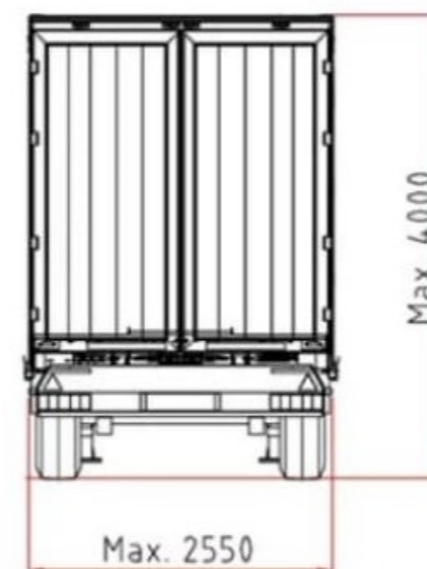
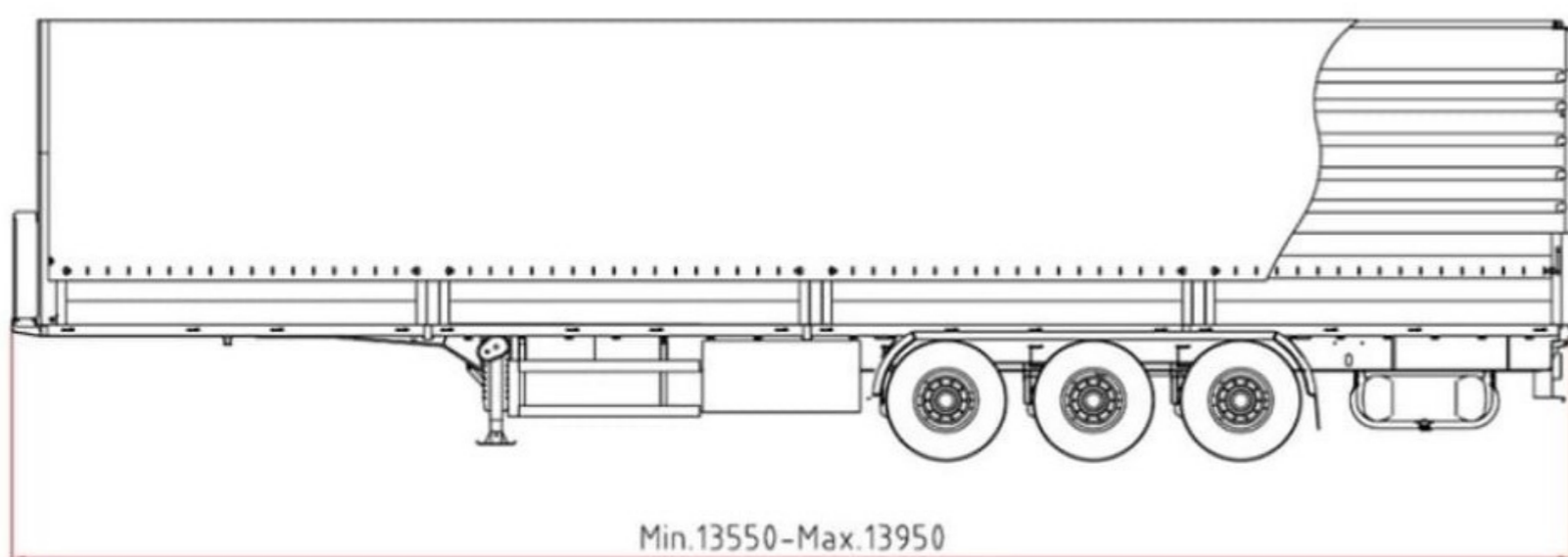
Дополнительные функции:

Шины 435/50 R 19,5
Деревянная/ алюминиевых обрешетка для поддержания тента
8 откидных и съемных алюминиевых бортов высотой 600 мм, боковые
Дополнительный кронштейн для запасного колеса
Фиксированный бампер в соответствии норме R58
Тормозная система с функцией TIM/SmartBoard
Антивандалный боковой тент
Если требуется соответствие ADR, то электрическая система с розеткой 1x15
EN 12642 Code XL Сертификат безопасности груза
Двойная регулируемая подвеска FH



Техническое пояснение

Фирма -производитель оставляет за собой право изменять модель, технические характеристики и аксессуары без предварительного уведомления



Ширина - наружная	W	2.550 мм
Ширина - внутренняя	-	2.480 мм
Длина - наружная	L	13.950 мм
Длина - Внутренняя	-	13.620 мм
Высота Макс. (Габариты)	H	4.000 мм
Внутренняя высота	H3	2.950 мм
Высота ССУ (без нагрузки)	SKH	950 мм
Высота ССУ (при нагрузке) в соответствии с нормами ISO1726-2	SKH	940-1.020 мм
Толщина основания	P	90 мм
Межколесная база	WB	7.700 мм
Межосевое расстояние	A1-A2	1.310-1.310 мм
Собственный вес (+/- 3%)	-	7.090 кг
Общий вес тех. допустимый	-	39.000 кг
Нагрузка на сцепной шкворень полуприцепа (2" сцепной шкворень, SAE сталь стандарт.)	-	12.000 кг

* Фотографии носят иллюстративный характер

ООО «ЗЕЙНЕЛА МОТОР ВИЭКЛЗ»

Республика Беларусь, 220113 г. Минск,
ул. Мележа, д. 5, корп. 2, каб. 419
+375 17 302 49 23